

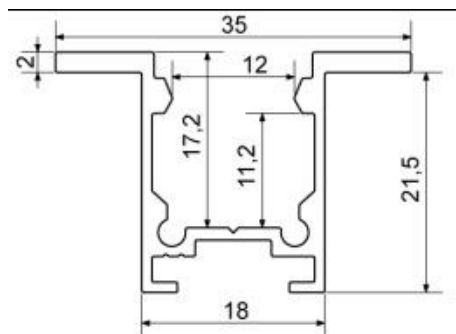
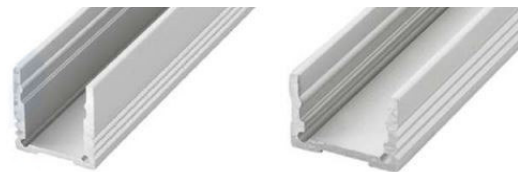
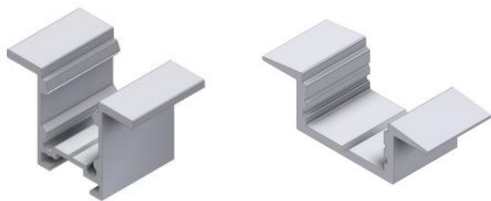
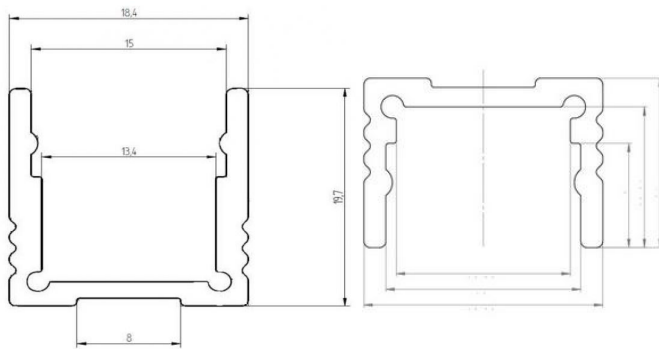


## Professionelle LED-Beleuchtung für den Holzbau!

Geballte Licht- / LED- und Holz-Kompetenz aus einer Hand für Treppenbauer, Zimmerer und Schreiner: Wir bieten Ihnen LED-Profile, LED-Einbauspots, LED-Module, Netzgeräte, Dimmer, ... und das alles auch fertig konfektioniert und mit kompetentem Rat zu den Aspekten der Beleuchtung, elektrischer Konzeption, Ansteuerung und zum Verbau.

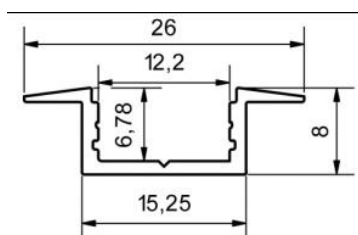
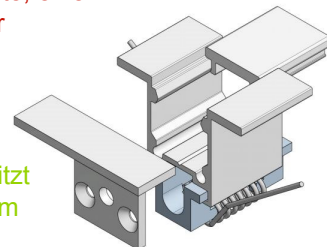
### Unser besonderes Plus:

Wir kennen und verstehen die konstruktiven Notwendigkeiten und Möglichkeiten in der Holztechnik und können daher LED-Technik passgenau auf die Belange der Holztechnik abstimmen! Unsere LED-Technik Qualitäts-Lösungen sind optisch ansprechend, durchdacht, preiswert und zukunftssicher.

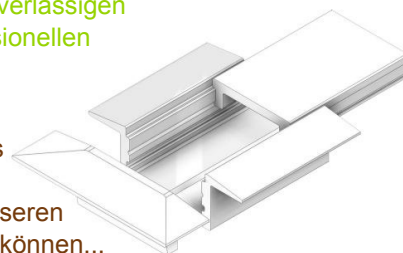


Wir bauen auf Qualitätsprodukte, eine wesentliche Voraussetzung für Langlebigkeit und vollste Kundenzufriedenheit...

Das München Licht Team besitzt jahrelange Projekt-Erfahrung im LED-Bereich und hat sich ein breites Spektrum an zuverlässigen Lieferanten und professionellen Produkten erarbeitet.



Reden Sie doch mit uns darüber, wie wir Ihr Geschäftsmodell mit unseren Lösungen unterstützen können...





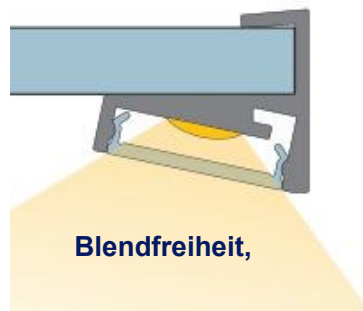
[www.muenchen-licht.com](http://www.muenchen-licht.com)

Professionelle LED-Beleuchtung für den Holzbau!

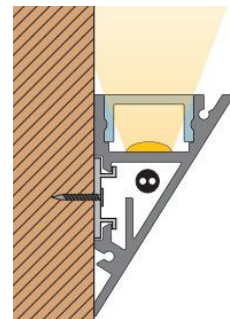
Lineare LED-Beleuchtung kann entweder funktionelle Aufgaben haben, zum Bsp. zur Arbeitsflächenbeleuchtung, als Ambient-Licht für schöne Stimmungen sorgen, oder rein dekorative Zwecke erfüllen. Je nach Aufgabe ergeben sich ganz unterschiedliche Herausforderungen, die schon im Planungsstadium sorgfältig zu berücksichtigen sind.



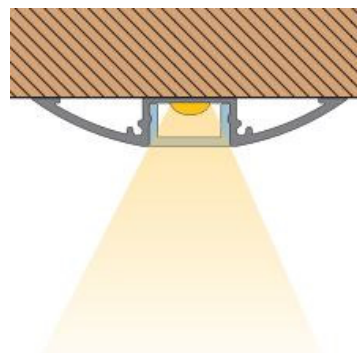
**Dimmbarkeit**



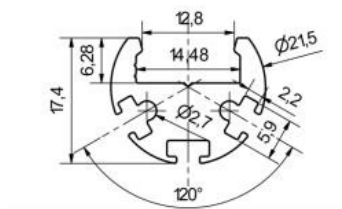
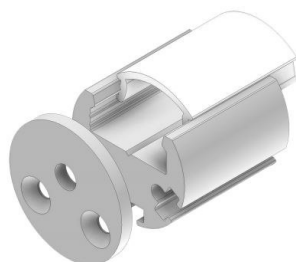
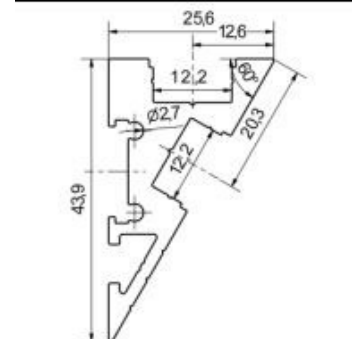
**Blendfreiheit,**



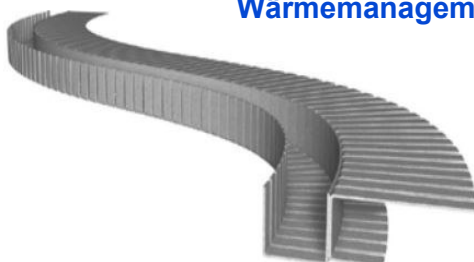
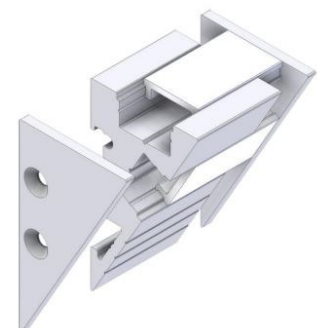
**Farbsteuerung**



**homogene Lichtverteilung**



**Wärmemanagement**



München Licht sorgt für optisch und technisch anspruchsvolle Lösungen, die auch Aspekte der Bedienbarkeit, Wirtschaftlichkeit und Langlebigkeit vereinen. Kriterien wie Blendfreiheit, homogene Lichtverteilung, Wärmemabfuhr, Praktikabilität und kreative Gestaltung stehen stets im Vordergrund.